



Jadvyga Mozūraitė-Klemkienė

73+76(474.5/1064)

Mo-283

МИНИСТЕРСТВО КУЛЬТУРЫ ЛИТОВСКОЙ ССР
КАУНАССКОЕ ОТДЕЛЕНИЕ СОЮЗА ХУДОЖНИКОВ ЛИТОВСКОЙ ССР
КАУНАССКИЙ ГОСУДАРСТВЕННЫЙ ХУДОЖЕСТВЕННЫЙ МУЗЕЙ
им. М. К. ЧЮРЛЕНИСА

ЯДВИГА МОЗУРАЙТЕ-КЛЯМКЕНЕ
Каталог выставки

КАУНАС, 1973 г.

LIETUVOS TSR KULTŪROS MINISTERIJA
LIETUVOS TSR DAILININKŲ SĄJUNGA KAUNO SKYRIUS
KAUNO VALST. M. K. ČIURLIONIO DAILĖS MUZIEJUS

Jadvyga Mozūraitė-Klemkienė

parodos katalogas

KAUNAS 1973

1975



Memor. Vaist. M. K. Giurligno
Biblioteka T
Dailės Muziejus

9387



B20355-1

JADVYGA MOZŪRAITĖ-KLEMKIENĖ — skulptorė, grafikė ir pedagogė (1960 m. jai suteiktas Lietuvos TSR Nusipelnusios mokytojos vardas. Šiuo metu ji Valst. Dailės instituto docentė) — gimė 1923 m. liepos 14 d. Kaune, darbininkų šeimoje. Nuo pat vaikystės puoselėjo svajonę būti dailininke. Besimokant vidurinėje mokykloje piešimo mokytoju dirbęs dail. L. Kazokas pirmasis artimiau supažindino savo mokinę su meno pasauliu.

1944—1950 m. J. Mozūraitė studijavo skulptūrą Valst. Kauno Taikomosios ir dekoratyvinės dailės institute. Jos mokytojais buvo V. Palys, B. Punczius, J. Kėdainis, J. Mikėnas. Ypač J. Mikėno darbai jaunai studentei darė didžiulį įspūdį. Jo poveikyje formavosi skulptorės talentas.

Baigusi institutą, nuo 1950 m. J. Mozūraitė-Klemkienė dalyvauja respublikinėse, sąjunginėse ir užsienio parodose su figūrinėmis skulptūromis, mažosios plastikos ir grafikos darbais.

Kuo būdinga J. Mozūraitės-Klemkienės kūryba? Jos skulptūrinuose darbuose persipina lyrizmas ir monumentalumas, monolitiškos dekoratyvinės kompozicijos dažnai išreiškia apibendrintą filosofinę idėją. Realistiškuose apibendrintų bruožų portretuose jaučiamas santūrus emocionalumas ir siekimas atskleisti vidinį žmogaus charakterį. Jos darbai žavi formų harmonija, subtiliai suvestomis skulptūrinėmis masėmis, tvirtumu ir kartu moterišku švelnumu. Visa kartu gimdo autentiškumo įspūdį, kuris čia autorės kūrybą įsimenančią ir savitą.

J. Mozūraitės-Klemkienės kūryba apima du dešimtmečius, kurių metu dailininkė, išlikdama pati savimi, eina vis naujų ieškojimų keliu. Tų ieškojimų rezultatas — vis išraiškingesni darbai, sudėtingesnės kompozicijos, gilesnė mintis, drąsusėjimas nuo kamerinio pobūdžio darbų iki monumentų.

Dailininkė sukūrė daug skulptūrinių portretų. Ją domina plačios prigimties asmenybės, žavi sudėtingos gilios natūros. Jau diplomine darbo tema ji pasirinko savo buvusios mokytojos poetės Salomėjos Nėries figūrinį portretą, kurį, kaip brandų darbą, įsigijo Valst. Dailės muziejus. Toliau sekė visos eilės menininkų, mokslininkų, išradėjų, revoliucionierių portretai. Tai dail. J. Prapuolenio, Zygmantaitės, akademiko V. Lašo, M. Lastauskienės-Lazdynų Pelėdos, prof. Ivanauskio, pagrindininkės Kaminskienės, kompozitoriaus G. Kuprevičiaus, aktorės R. Staliliūnaitės, dramaturgo J. Grušo portretai. Chronologiškai pasekus šiuos darbus matome, kad dailininkė ieško vis gilesnio apibendrinimo. Atsisakydama antraeilių detalių, ji iškelia esminį charakterio bruožą, asmenybės individualumą.

J. Mozūraitė-Klemkienė sukūrė ne vieną figūrinę kompoziciją. Tai „Jaunystė“ I, „Jaunystė“ II, „Mūsų jaunimas“, „Šeima“. Šių kompozicijų forma labai

kompaktiška, 2—3 figūros sudaro vieną glaustą monolitą, kartais įvedant ašūrą. Jose skulptorė sprendžia ne tik formas, bet ir bendro silueto problemą. Tai jau ne kamerinio pobūdžio darbai. Jie tinka papuošti aikštėms, parkams, sodams.

Svarbiausias pastarojo laiko J. Klemkienės-Mozūraitės darbas — moters su kūdikiu dekoratyvinė skulptūra skirta Resp. Kauno klinikinės ligoninės skulptūrai. Šis darbas tai tikras laimėjimas ir įrodymas skulptorės kaip monumentalistės talento. Rausvo granito pusiau gulsčia moters figūra abiem rankom glaudžianti prie krūtinės kūdikį, įkūnija motinystės idėją. Grožiu ir nepraeinamumu tikrumu dvelkia ši skulptūra, ji žavi savo vientisumu, muzikaliais švelniais puslankiais suvestų formų tvirtumu.

J. Mozūraitė-Klemkienė yra sukūrusi daug ir mažosios plastikos darbų: „Mergaitės“, „Žvejas“, „Dūdorius“, „Raitelis“, „Motina“, „Padaužos“. Tai 10—45 cm. aukščio suvenyrinio pobūdžio figūrėlės, apibendrintų formų išraiškingos, rodo, kad dailininkė yra meistriškai įvaldžiusi keramikos meno techniką.

Šalia skulptūros J. Mozūraitė-Klemkienė intensyviai dirba grafikos srityje. Jos grafika įdomi, paremta savitai suvoktomis liaudies meno tradicijomis. Ji naudoja įvairias technikas: sausos adatos, oforto, kartono, medžio, bet mėgiausia jos technika — lino graviūra. J. Mozūraitės-Klemkienės lakštuose daugiausia kaimo tematika. Gimusiai ir augusiai mieste, dailininkei kaimo buitį, darbai, papročiai nušviesti ypatingos romantikos. „Žvejas“, „Kūmutės“, „Aviganė“, „Statybininkė“, „Beržoras“ I, „Beržoras“ II, „Šeima“ — atspindi J. Mozūraitės-Klemkienės braižą: figūros liaudiškos, sakytume, skulptūriškos, dažnai sąmoningai suprimityvintos, siluetai užakcentuoti juodu plačiu kontūru, kartais žmonių figūros sutrumpintos, tai teikia joms liaudiškumo humoro atspalvį. Ji operuoja didelėmis dėmėmis, plačiu laisvu štrichu. Plokštuminiuose, dekoratyviniuose peizažuose ji aukštai iškelia horizontą, tuo laimėdama dideles erdves grupuoti numatyti kompozicijai — namus, medžius, žmones ji vaizduoja iš paukščio skrydžio. Labai įdomus savo kompozicija, nuotaika, meninių priemonių panaudojimu vienas naujasių jos darbų — 4 lapų ciklas „Pavasaris“. Įvairus štrichas, drąsi linija, juodų baltų dėmių ekspresyvi kaita kuria sklidiną gamtoje atbundenčios gyvybės atmosferą.

J. Mozūraitė-Klemkienė sukūrė daug įdomių monotipijų ir tapybos darbų. Ji operuoja dekoratyviomis spalvinėmis dėmėmis, mėgsta gilų, tamsoką koloritą.

Dvidešimt kūrybinio darbo metų akivaizdžiai rodo dailininkės nuolatinių nerimą, gražius atradimus, artina ją prie brandžiausių vasaros darbų, kurių nekantriai laukia jos talento gerbėjai.

ZITA ŽEMAITYTĖ

SKULPTŪRA

1. Rašytojos Salomėjos Nėries portretas. 1950.	Gipsas	h--80
2. Dailininko J. Prapuolenio portretas. 1953.	Gipsas	h--40
3. Trylikametis. 1954.	Gipsas	h--45
4. Akademiko Vl. Lašo portretas. 1957.	Gipsas	h--36
5. Rašytojos M. Lastauskienės-Lazdynų Pelėdos portretas. 1957.	Terakota	
6. Profesoriaus T. Ivanausko portretas. 1958.	Gipsas	h--40
7. Gydytojos B. Jurgutytės portretas. 1958.	Gipsas	h--45
8. Audėjos G. Mickevičiūtės portretas. 1958.	Terakota	h--45
9. Darbo žymūno Černiausko portretas. 1959	Terakota	h--50
10. Profesoriaus V. Ruokio portretas. 1960.	Gipsas	h--35
11. Jaunoji gamybininkė. 1961.	Gipsas	h--130
12. Pogrindininkės Kaminskienės portretas. 1962.	Terakota	h--35
13. Donatas. 1962.	Gipsas	h--41
14. Daina. 1963.	Terakota	h--40
15. Po darbo. 1963.	Terakota	h--32
16. Ramutė. 1963.	Terakota	h--32
17. Dvi kartos. 1963.	Gipsas	h--130
18. Liuda. 1964.	Gipsas	h--45
19. Antaniukas. 1964.	Terakota	h--35
20. Jaunystė. 1967.	Gipsas	h--100
21. V. Januškevičienės portretas. 1967.	Gipsas	h--30
22. Mūsų jaunimas. 1969.	Gipsas	h--125
23. Šeima. 1972.	Gipsas	h--110
24. Motinystė. 1972.	Terakota	h--60
25. Poilsis. 1972.	Terakota	h--40
26. Susimąsčiusioji. 1972.	Terakota	h--20
27. Kompozitoriaus G. Kuprevičiaus portretas. 1972.	Terakota	h--40
28. Rašytojo J. Grušo portretas. 1973.	Gipsas	h--35
29. Aktorės R. Staliliūnaitės portretas. 1973.	Gipsas	h--35
30. Motina ir vaikas. 1973.	Gipsas	h--75
31. Docento V. Kuliuko portretas. 1973.	Gipsas	h--40

KERAMIKA

1. Žvejas. 1963.
2. Raitelis. 1963.
3. Padaužos. 1967.

Terakota	n—50
Terakota	h—27
Terakota	h—50

GRAFIKA

1. Motina. 1965.
2. Juodkrantė I. 1965.
3. Žvejo sapnas. 1965.
4. Mergaitė su balandžiu. 1965.
5. Mergaitė. 1965.
6. Kūmūtės. 1965.
7. Šeima. 1966.
8. Velnio lašai. 1966.
9. Juodkrantė II. 1966.
10. Žvejo motina. 1966.
11. Vėliavos. 1966.
12. Lėlės. 1966.
13. Žvejas. 1966.
14. Žemaitiška kaukė. 1966.
15. Judėjimas. 1966.
16. Rytas. 1966.
17. Motina. 1967.
18. Darbymetis kaime. 1967.
19. Poilsis. 1967.
20. Aitvarai. 1967.
21. Mėnesiena. 1967.
22. Aviganė. 1967.
23. Jonukas ir Onutė. 1967.
24. Daina. 1968.
25. Nugalėtojai. 1968.
26. Piemenė. 1968.
27. Beržoras I. 1969.
28. Beržoras II. 1969.
29. Pazaislis. 1969.
30. Senas Kaunas. 1969.
31. Duona. 1969.

Lino raizūnys	65×50,5
Kartono raizū.	50×57,5
Lino raizū.	53×32
Lino raizū.	40×48
Lino raizū.	39×48
Lino raizū.	56×31
Kartono raizū.	39×55,5
Kartono raizū.	43,5×37
Kartono raizū.	40×44,5
Kartono raizū.	56×36
Kartono raizū.	43×56,5
Spalv. lino raizū.	46×40
Lino raizū.	36×33,5
Lino raizū.	54×41
Lino raizū.	59,5×49
Kartono raizū.	52,5×70
Monotipija	62×47,5
Monotipija	64×44
Monotipija	47×40
Monotipija	63×37
Monotipija	48×49
Spalv. lino raizū.	59×50
Lino raizū.	60×49
Kartono raizū.	60×49
Medžio raizū.	50×41,5
Sausa adata	19×18,5
Lino raizū.	50,5×42
Lino raizū.	57×41,5
Medžio raizū.	48×42,5
Medžio raizū.	41,5×50
Sausa adata	44,5×48

ЯДВИГА МОЗУРАЙТЕ-КЛЯМКЕНЕ — скульптор, график и педагог. В 1960 г. ей присвоено звание заслуженной учительницы Литовской ССР. В настоящее время она — доцент Государственного художественного института.

Ядвига Мозурайте родилась 14 июля 1923 года в Каунасе, в семье рабочего. С раннего детства она мечтала стать художницей.

В 1944—1950 гг. Я. Мозурайте изучала скульптуру в Каунасском государственном институте прикладного и декоративного искусства.

Окончив институт, с 1950 г. Я. Мозурайте-Клямкене принимает участие в республиканских, союзных и зарубежных выставках, где экспонировались её фигурные скульптуры, работы графики и малой пластики.

Художница создала много скульптурных портретов. Её интересуют многогранные личности, привлекают сложные, глубокие натуры. Темой дипломной работы она избрала скульптурный портрет своей бывшей учительницы Саломеи Нерис. За портретом С. Нерис следовали портреты целого ряда художников, учёных, изобретателей, революционеров. Это портреты художника И. Прапуоляниса, Зигмантайте, академика Вл. Лашаса, писательницы М. Ластаускене-Лаздину Пяледы, профессора Т. Иванускаса, подпольщицы Каминскене, композитора Г. Купрявичюса, актриссы Р. Сталилюнайте, драматурга Ю. Грушаса.

Я. Мозурайте-Клямкене создала несколько фигурных композиций. Это «Юность-1», «Юность-2», «Наша молодёжь», «Семья». Форма этих композиций очень компактна, 2-3 фигуры составляют сжатый монолит, иногда применяется ажур. Скульптор решает проблему формы и проблему общего силуэта.

Важнейшая работа Я. Мозурайте-Клямкене за последнее время — декоративная скульптура, предназначенная для сквера Республиканской Каунасской Клинической больницы. Скульптура изображает женщину, обнимающую ребёнка. В розовом граните художница воплотила идею материнства. Упомянутая работа — это большой успех и утверждение таланта скульптора-монументалиста. Красотой и истинной недоступностью веет от этой фигуры, она привлекает своей монолитностью, прочностью и музыкальностью форм.

Я. Мозурайте-Клямкене интенсивно работает и в области графики. Её графические работы интересны, традиции народного творчества в них переплетаются с ясным пониманием действительности, присущим художнице.

За плечами художницы — двадцать творческих лет. Двадцать лет, наполненных постоянной творческой тревогой, сопровождаемых прекрасными открытиями. Эти годы приближают Я. Мозурайте-Клямкене к самым зрелым работам, которых с нетерпением ждут поклонники её таланта.

• ЗИТА ЖЕМАЙТИТЕ

СПИСОК РАБОТ Я. МОЗУРАЙТЕ-КЛЯМКЕНЕ

СКУЛЬПТУРА

1. Портрет поэтессы Саломеи Нерис. 1950. Гипс, В 80.
2. Портрет художника И. Прапуолениса. 1953. Гипс, В 40.
3. Тринадцатилетний. 1954. Гипс, В 45.
4. Портрет академика Вл. Лашаса. 1957. Гипс, В 36.
5. Портрет писательницы М. Ластаускене-Лаздину Пяледы. 1957. Терракота, В 36.
6. Портрет профессора Т. Иванаускаса. 1958. Гипс, В 40.
7. Портрет врача Б. Юргутите. 1958. Гипс, В 45.
8. Портрет ткачихи Т. Мицкявичюте. 1958. Терракотта, В 45.
9. Портрет передовика труда Черняускаса. 1959. Терракотта, В 50.
10. Портрет профессора В. Руокиса. 1960. Гипс, В 35.
11. Молодая производственница. 1961. Гипс, В 130.
12. Портрет подпольщицы Каминскене. 1962. Терракотта, В 35.
13. Донатас. 1962. Гипс, В 41.
14. Песня. 1963. Терракотта, В 40.
15. После работы. 1963. Терракотта, В 32.
16. Рамуте. 1963. Терракотта, В 32.
17. Два поколения. 1963. Гипс, В 130.
18. Люда. 1964. Гипс, В 45.
19. Антанюкас. 1964. Терракотта, В 35.
20. Юность. 1967. Гипс, В 100.
21. Портрет В. Янушкявичене. 1967. Гипс, В 30.
22. Наша молодёжь. 1969. Гипс, В 125.
23. Семья. 1972. Гипс, В 110.
24. Материнство. 1972. Терракотта, В 60.
25. Отдых. 1972. Терракотта, В 40.
26. Замечтавшаяся. 1972. Терракотта, В 20.
27. Портрет композитора Г. Купрявичюса. 1972. Терракотта, В 40.
28. Портрет писателя Ю. Грушаса. 1973. Гипс, В 35.
29. Портрет актрисы Р. Сталилюнайте. 1973. Гипс, В 35.
30. Мать и ребёнок. 1973. Гипс, В 75.
31. Портрет доцента В. Кулюкаса. 1973. Гипс, В 40.

КЕРАМИКА

1. Рыбак. 1963. Терракота, В 50.
2. Всадник. 1963. Терракотта, В 27.
3. Озорники. 1967. Терракотта, В 50.

ГРАФИКА

1. Мать. 1965. Линогравюра, 65×50,5.
2. Юодкранте—I. 1965. Гравюра на картоне, 50×57,5.
3. Сон рыбака. 1965. Линогравюра, 53×32.
4. Девочка с голубем. 1965. Линогравюра, 40×48.
5. Девочка. 1965. Линогравюра, 39×48.
6. Кумушки. 1965. Линогравюра, 56×31.
7. Семья. 1966. Гравюра на картоне, 39×55,5.
8. Чёртовы капли. 1966. Гравюра на картоне, 43,5×37.
9. Юодкранте—II. 1966. Гравюра на картоне, 40×44,5.
10. Мать рыбака. 1966. Гравюра на картоне, 56×36.
11. Знамена. 1966. Гравюра на картоне, 43×56,5.
12. Кукла. 1966. Цветная линогравюра, 46×40.
13. Рыбак. 1966. Линогравюра, 36×33,5.
14. Жемайтійская маска. 1966. Линогравюра, 54×41.
15. Движение. 1966. Линогравюра, 59,5×49.
16. Утро. 1966. Гравюра на картоне, 52,5×70.
17. Мать. 1967. Монотипия, 62×47,5.
18. Страда в деревне. 1967. Монотипия, 64×44.
19. Огдых. 1967. Монотипия, 47×40.
20. Бумажные змеи. 1967. Монотипия, 63×37.
21. Лунный свет. 1967. Монотипия, 48×49.
22. Пасёт овец. 1967. Цветная линогравюра, 59×50.
23. Йонукас и Онуте. 1967. Линогравюра, 60×49.
24. Песня. 1968. Гравюра на картоне, 60×49.
25. Победители. 1968. Гравюра на дереве, 50×41,5.
26. Пастушка. 1968. Сухая игла, 19×18,5.
27. «Бяржорас—I». 1969. Линогравюра, 50,5×42.
28. «Бяржорас—II». 1969. Линогравюра, 57×41,5.
29. Пажайслись. 1969. Гравюра на дереве, 48×42,5.
30. Старый Каунас. 1969. Гравюра на дереве, 41,5×50.
31. Хлеб. 1969. Сухая игла, 44,5×48.

Šeima
Семья



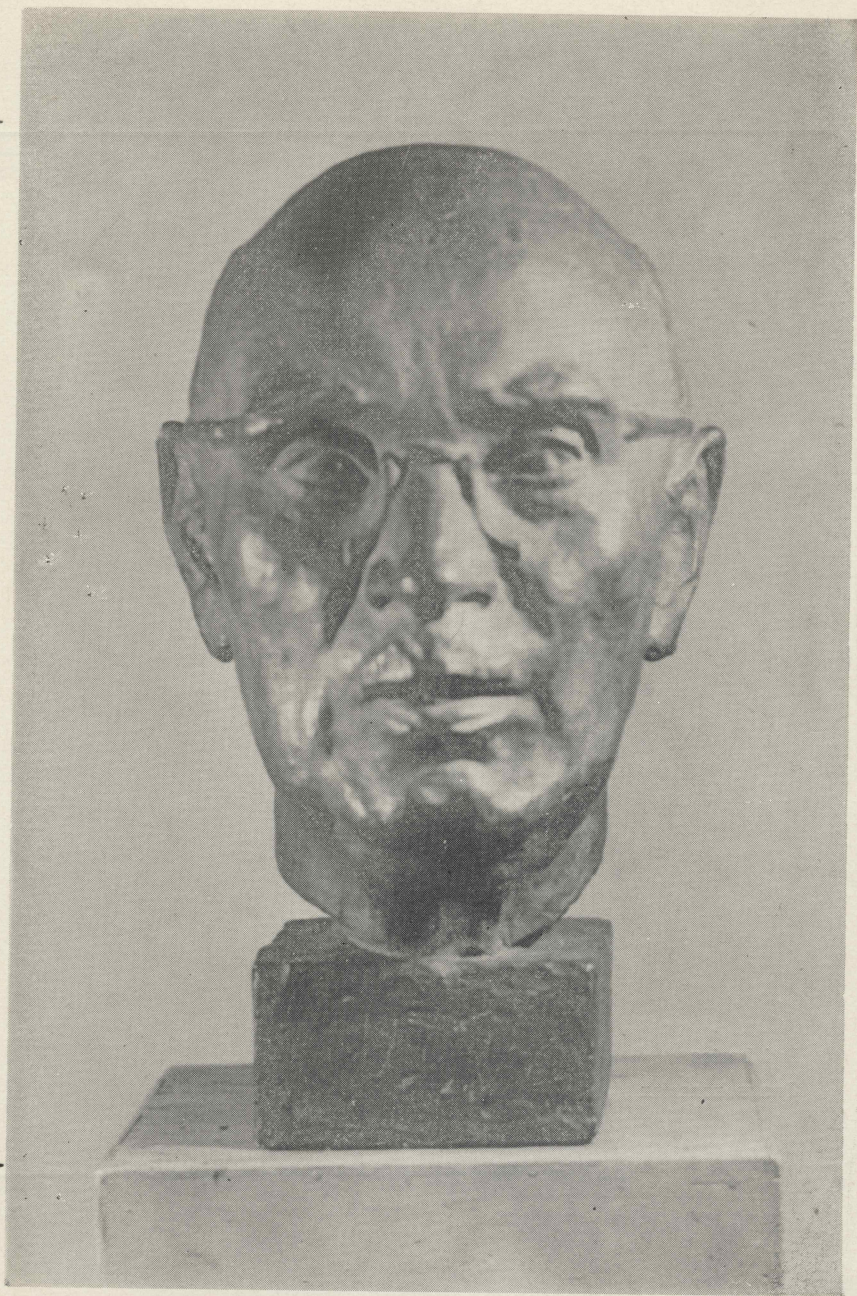
Jaunystē
Юность



Mūsu jaunimas
Наша молодёжь



Akademiko Vl. Lašo portretas
Портрет академика Вл. Лашаса



Dvi kartos
Два поколения

9887

Antoni Vaist. M. K. Čurlionis
Biblioteka
Dailės Muziejus



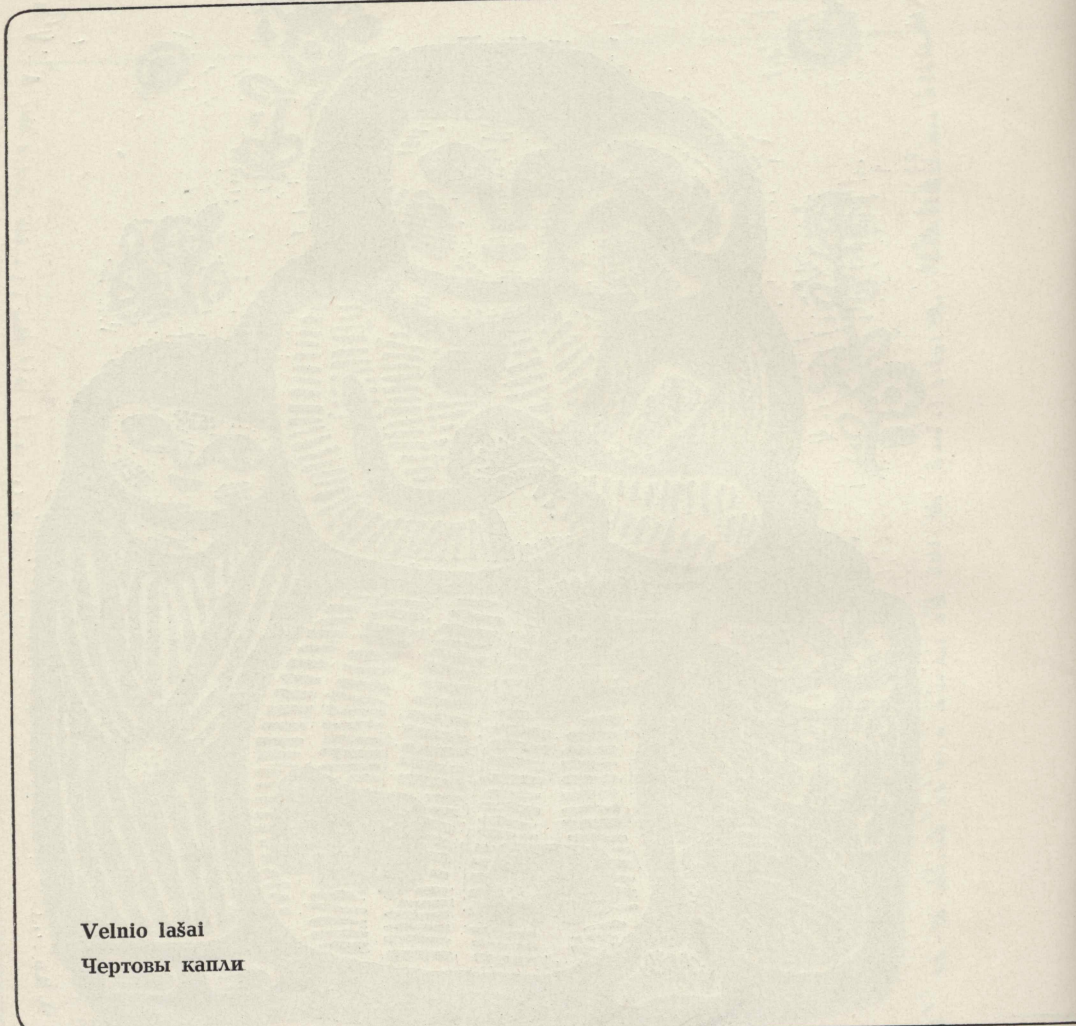
Mergaitės galvutė
Портрет девушки



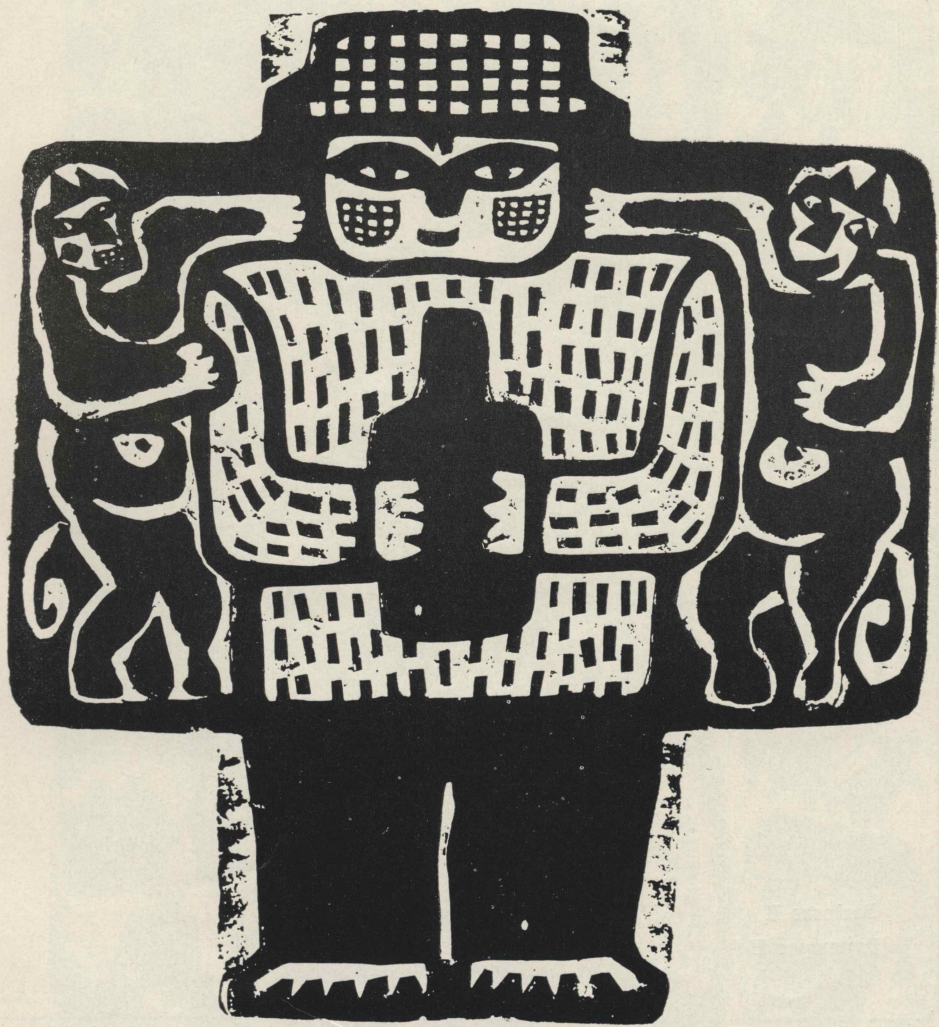
Motina

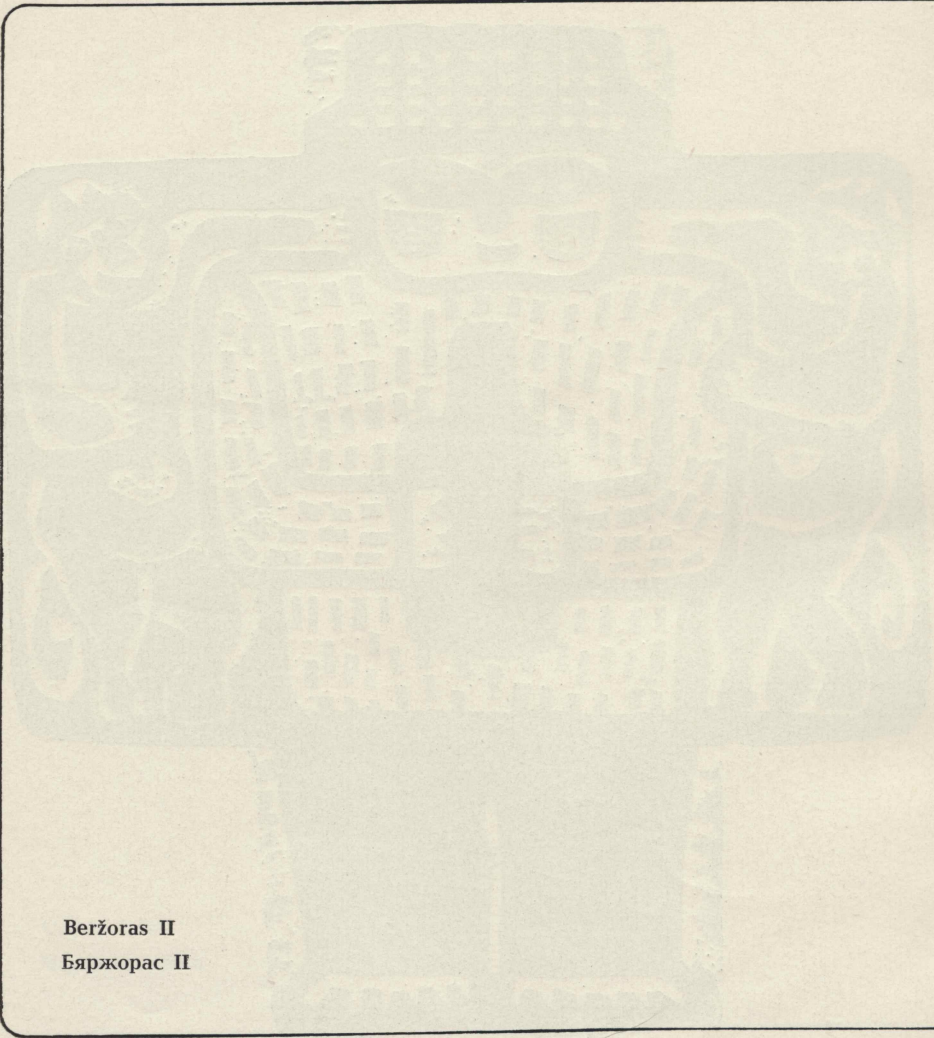
Мать





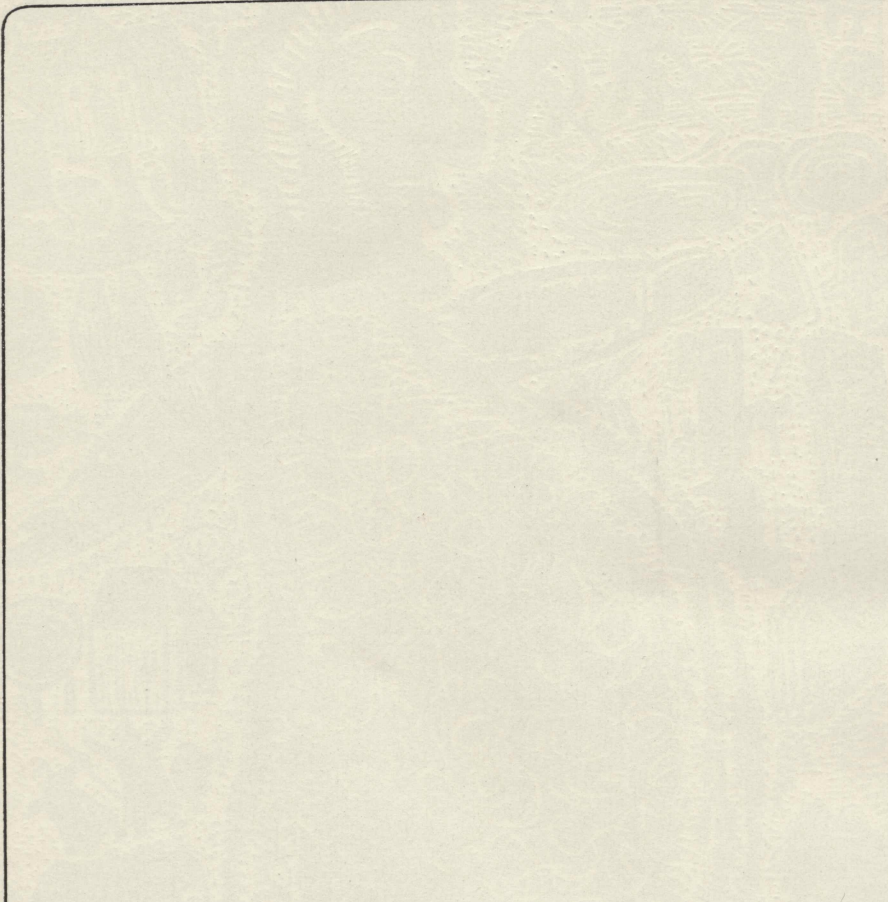
Velnio lašai
Чертовы капли



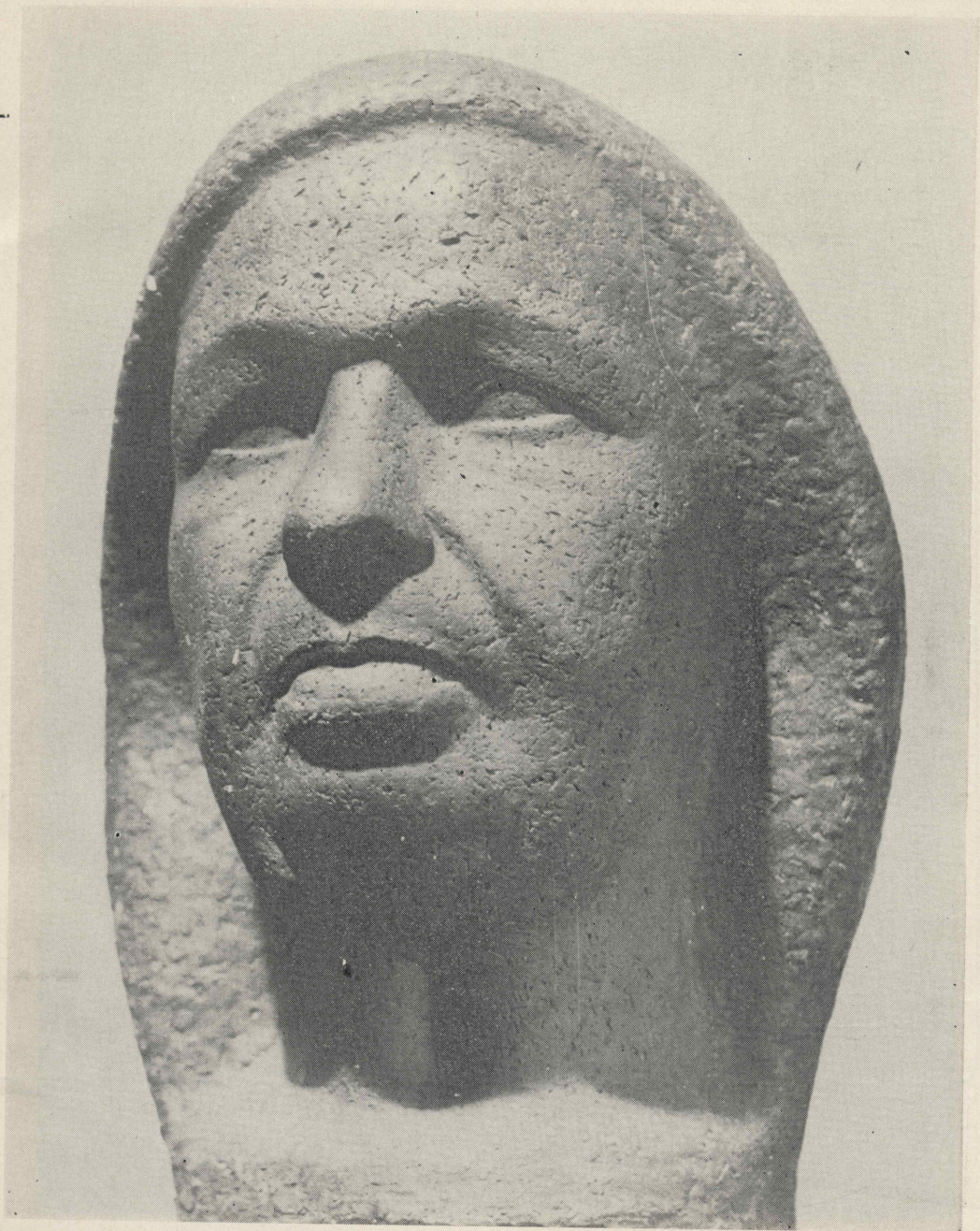


Вeржoрас II
Бяржoрас II





Pogrindininkės Kaminskienės portretas
Портрет подпольщицы Каминскене



Motinyté

Материнство



Paroda atidaryta Kauno Valst. M. K. Čiurlionio dailės muziejuje (S. Neries 45)
nuo 1973 m. liepos mėn. 14 d. kasdien, išskyrus pirmadienius, nuo 12 iki 18 val.

Katalogą sudarė AUTORĖ
Atsakingas redaktorius P. STAUSKAS
Dailininkas A. PAKELIŪNAS

Pasirašyta spaudai 1973.VII.3. Apimtis 2,12 sp. lnk. Formatas 60×90¹/₁₆. Tiražas 400 egz.
LV 00867. Užs. Nr. 804. Spausdino V. Kapsuko-Mickevičiaus spaustuvė Kaune, Lenino
pr. 23. Kaina 60 kap.

Q-17 Ref

Pirmame viršelio puslapyje „Poilsis“

На первой странице обложки «Отдых»

Paskutiniame viršelio puslapyje „Pelėdėlė“

На последней странице обложки «Совочка»

73/474.5/(064)
No-283
Inform. bib.



B 2032.1